



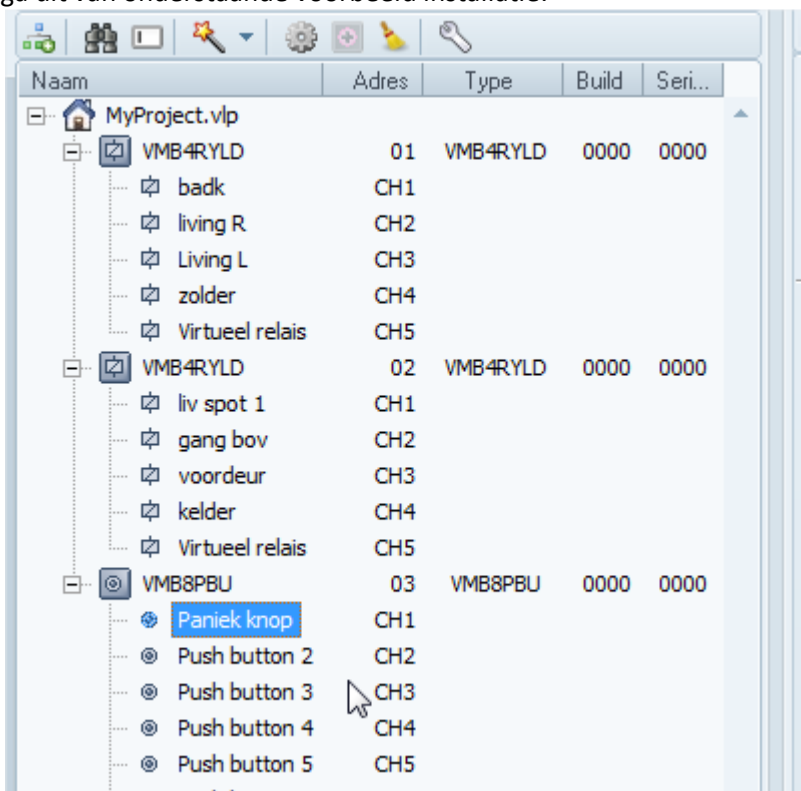
## paniek knop gebruiken om alle lichtpunten aan en uit te doen.

Standaard kan je een knop configureren om een lichtpunt AAN of UIT of WISSELEND AAN/UIT te laten gaan. De paniek knop wordt dan ook standaard geconfigureerd als AAN-functie voor elk lichtpunt.

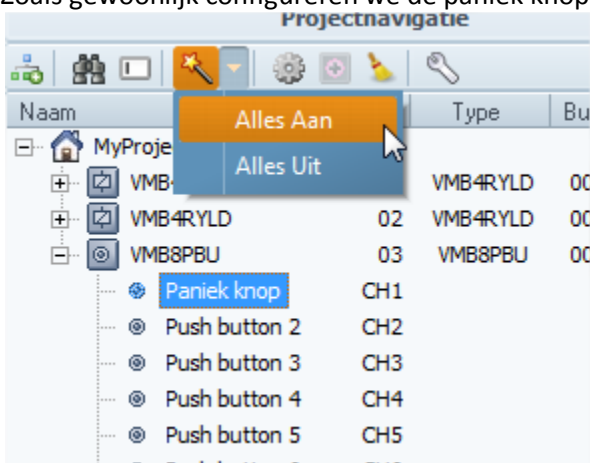
Als je een paniek knop zou configureren als WISSELEND AAN/UIT dan zou bij het drukken elk lichtpunt veranderen van status = sommige zouden aan en sommige zouden uit gaan bij elke druk op deze knop.

Als je met de paniek knop toch alles zowel aan als uit wil kunnen doen, moet er via een omweg gewerkt worden: Nemen we als doel dat **alles aan** gaat als we **kort** op de paniek knop drukken en dat **alles uit** gaat als we er **lang** op drukken.

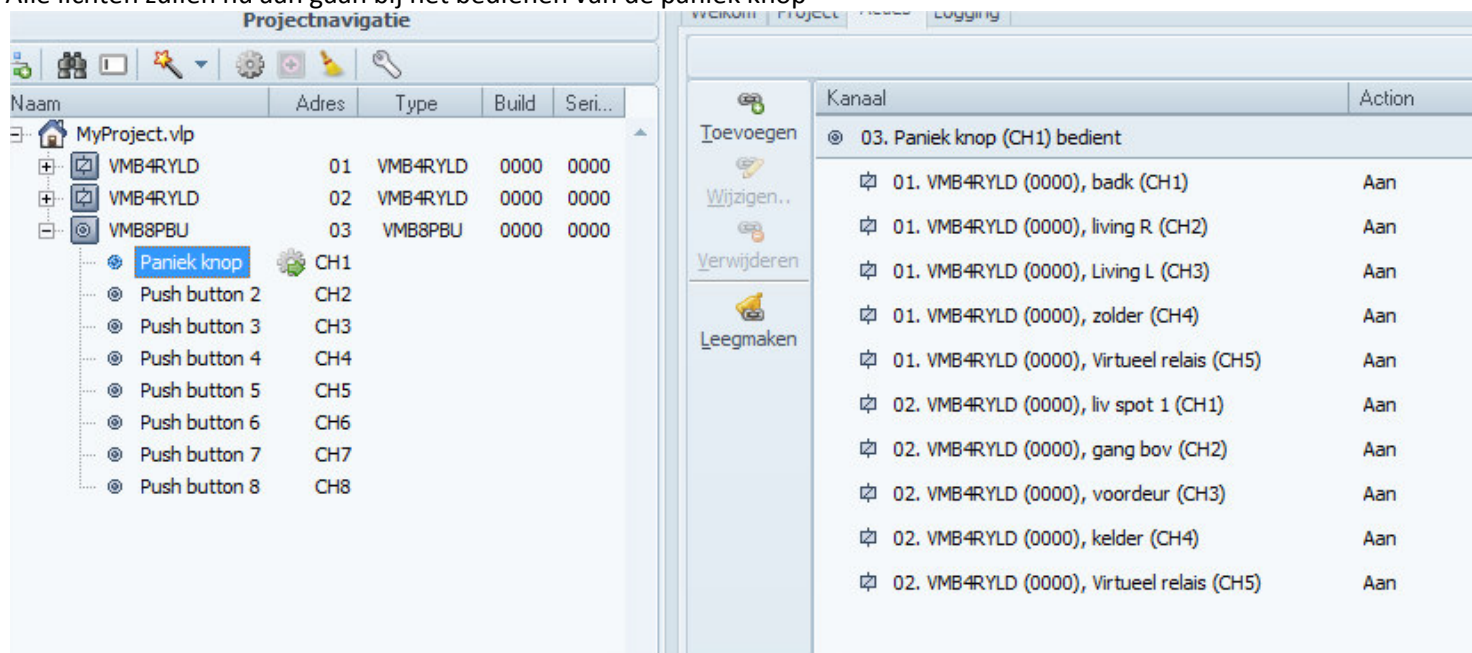
ga uit van onderstaande voorbeeld installatie:



Zoals gewoonlijk configureren we de paniek knop als AAN functie voor alle lichtpunten (toverstafje – alles aan)



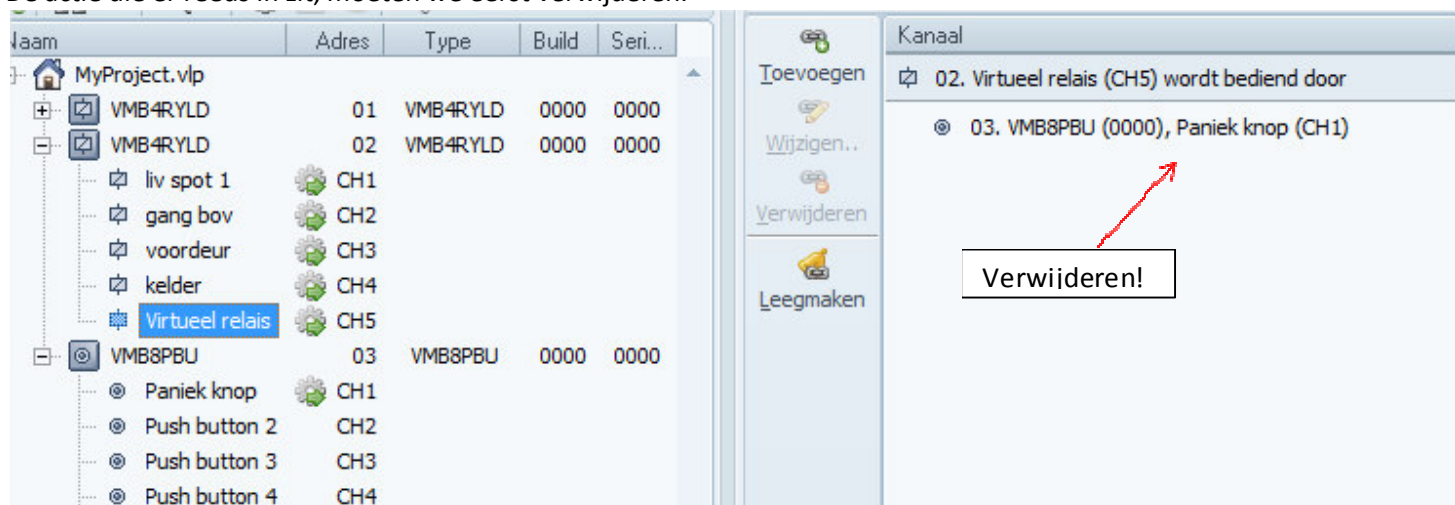
Alle lichten zullen nu aan gaan bij het bedienen van de paniek knop



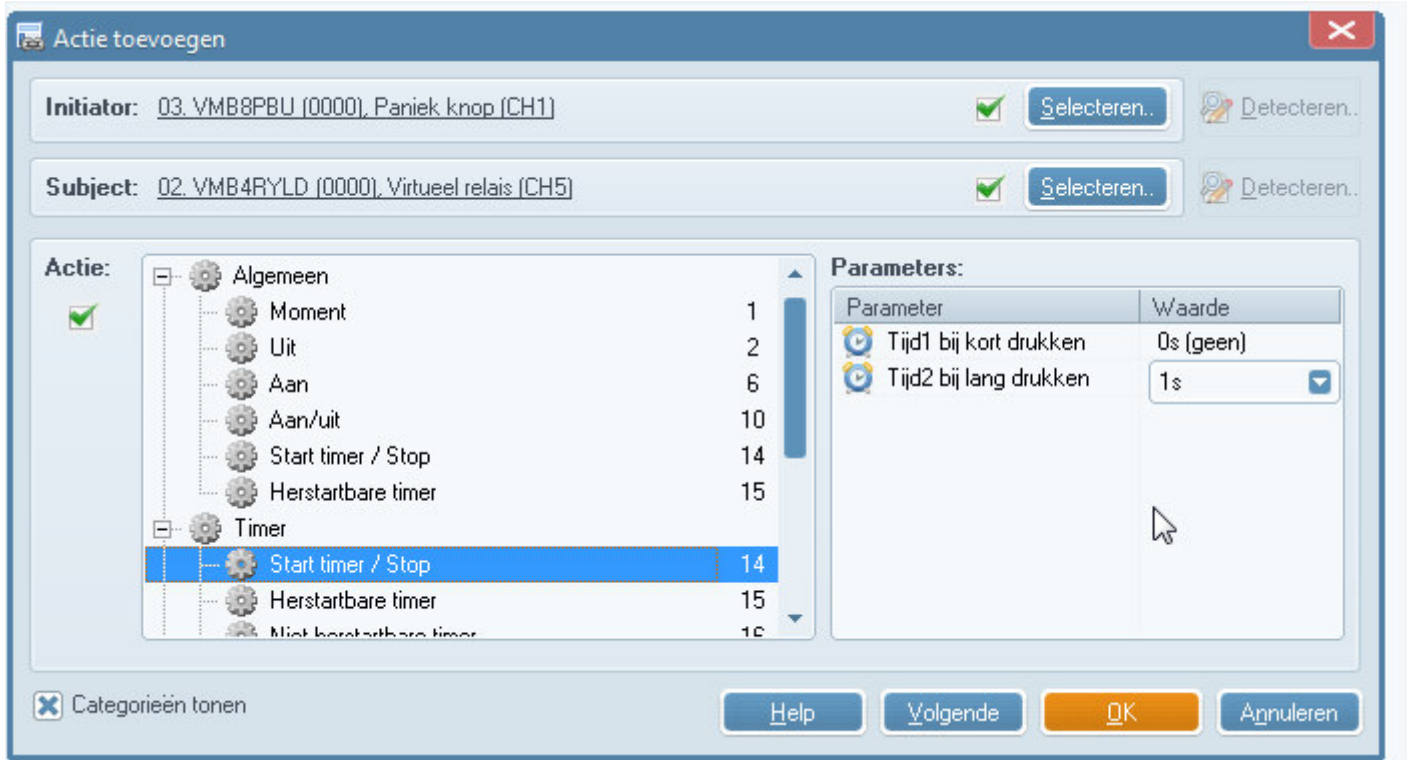
Nu configureren we een willekeurig relais kanaal dat het 1 seconde zal aantrekken als we lang op de paniek knop drukken. Dit willekeurig kanaal configureren we achteraf als "alles uit".

In de plaats van een echt kanaal te nemen, lukt dit even goed met een virtueel (5<sup>e</sup>) kanaal: bijv kanaal 5 van de relais module op adres 02.

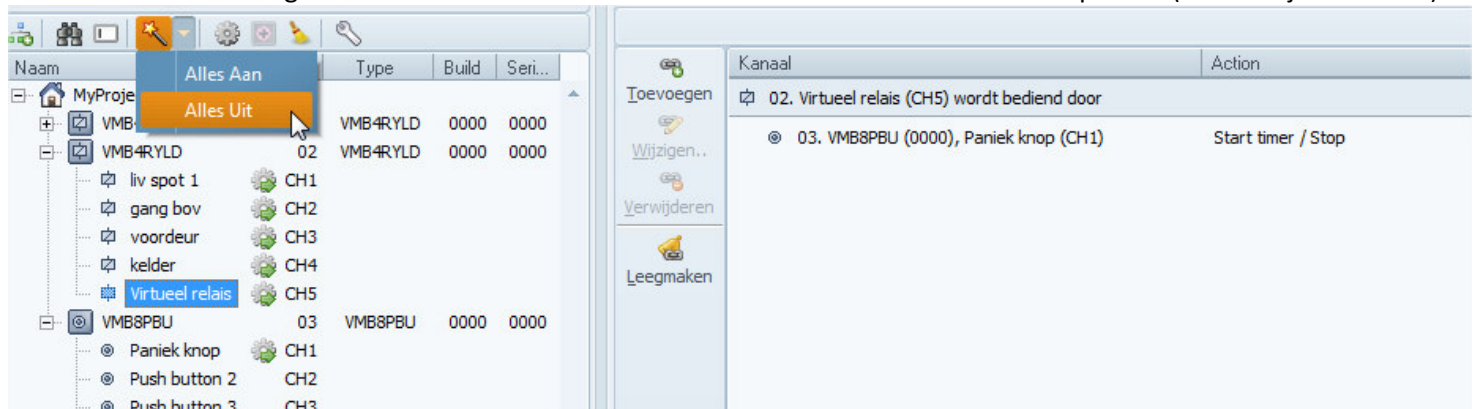
De actie die er reeds in zit, moeten we eerst verwijderen.



Nu configureren we het als 1 sec aantrekken bij lang drukken van de paniek toets. De initiator (paniek knop) kan gekozen worden door selectie of door Detecteren (er gaan op drukken)



Nu hoeven we enkel nog dit virtueel relais kanaal in te stellen als UIT functie voor alle lichtpunten (toverstafje – alles uit)



Dus bij kort drukken gaat alles aan. Bij lang drukken zal een relais 1 seconde aantrekken dat op zijn beurt alles zal uit doen.

**Er mag deze keer geen vertraging ingesteld zijn in de paniek knop aangezien het verschil tussen kort en lang drukken vrij klein is.**

Hou er ook rekening mee dat als je **alles wil uit** doen, eerst eens **alles zal aan** gaan (je moet nu éénmaal eerst kort drukken alvorens je lang kan drukken)

Je kan de functie ook omgekeerd programmeren (kort = alles uit en lang=alles aan) dan heb je bovenstaand probleem niet.

**Een andere mogelijkheid voor wie het wat moeilijker mag zijn:**

We maken gebruik van 2 relais kanalen (REL1 en REL2)

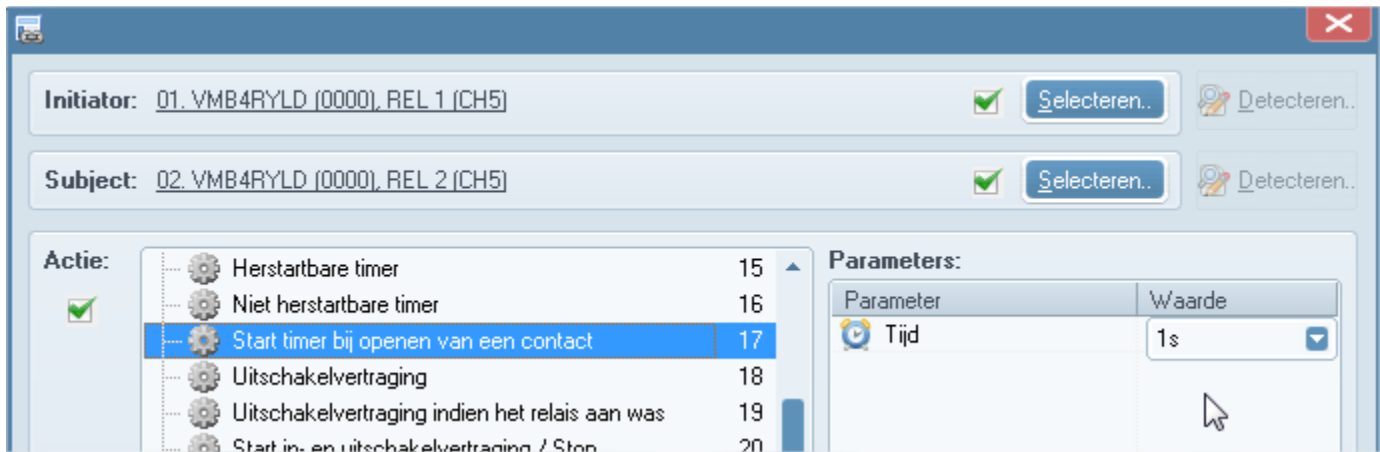
The screenshot shows the VELBUS software interface. On the left, a project tree for 'MyProject.vlp' lists several VMB4RYLD modules (addresses 01 and 02) and a VMB8PBU module (address 03). Each module has associated channels (CH1-CH5) for various lights and relays. On the right, the 'Kanaal' (Channel) configuration panel shows two channels: '01. REL 1 (CH5) bedient' and '02. VMB4RYLD (0000), REL 1 (CH5)'. The first channel is configured to control various lights (badk, living R, Living L, zolder) and the second channel is configured to control other lights (liv spot 1, gang bov, voordeur, kelder).

We configureren REL1 als AAN functie voor alle lichtpunten (toverstafje – alles aan) en REL2 als UIT functie voor alle lichtpunten (toverstafje – alles uit)  
 Telkens wel rechts de virtuele kanalen wissen zodat het enkel echte lichtpunten zijn die zullen reageren op deze functies.

Nu configureren we deze relaiskanalen als volgt: REL1 is een AAN/UIT functie bediend door de paniek knop  
 REL2 is een AAN (voor 1 seconde) bij openen contact van REL1

The screenshot shows a configuration window with the following settings:

- Initiator:** 03. VMB8PBU (0000), Paniek knop (CH1) ✓
- Subject:** 01. VMB4RYLD (0000), REL 1 (CH5) ✓
- Actie:** A list of actions is shown, with 'Aan/uit' selected and a value of 10. Other actions include Algemeen, Moment (1), Uit (2), Aan (6), Start timer / Stop (14), Herstartbare timer (15), and Timer.
- Parameters:** A section for defining parameters, currently empty.



REL1 wisselt dus van status bij elke druk op de paniek knop

REL2 heeft steeds de omgekeerde status van REL1

Bij elke druk op de paniek knop gebeurt er nu een ALLES AAN / ALLES UIT / ALLES AAN enz...

*Je kan max 2 keer per seconde op de paniek knop drukken omwille van de timer maar dit is normaliter geen probleem.*